

WANTED LIVE BAND

fiche technique - en salle *maj : août 23*



SPECTACLE : WANTED LIVE BAND

PUBLIC : à partir de 10 ans

DURÉE : 70 minutes

JAUGE : 500 personnes

2 représentations max par jour. Scolaire possible à partir du lycée

ÉQUIPE (en alternance)

Jeu : Barnabé Gautier, Lorraine Brochet, Gaëlle Amour, Nésar Ouaryachi, Quentin Bardinet, Jérôme Arlet, Romain Brusini, Marie Gebhard

Technique : Thibault Le Marec / Guillaume Souque / Stanley Simonson

CONTACT TECHNIQUE ET ARTISTIQUE

Barnabé Gautier

contact@bruital.com

0646471766

CONTACT PRODUCTION

Elise Wiert

production@bruital.com

0651314998

Pour toutes questions liées à l'implantation ou à l'adaptation ainsi que pour toutes précisions concernant cette fiche technique, n'hésitez pas à contacter le régisseur.

BESOINS TECHNIQUES

ESPACE DE JEU

- Gradinnage obligatoire
- Placement de la régie technique en face de la scène avec une bonne écoute
- Pendrillonage à l'italienne
- Plateau : Ouverture 7m - Profondeur 5,5m
- Merci de prévoir 2 technicien-nes (son/lumière) pour la journée
- L'espace de jeu ainsi que les dimensions du plateau sont susceptibles d'être modifiés par l'équipe le jour de la représentation, en cohérence avec le lieu

LUMIERES

- 2 découpes 614
 - 11 PC 1kw
 - 2 PC 2kw
 - 6 PAR CP62
- Machine à fumée
- 20 circuits graduables

La Cie se déplace avec D-Light

Pré-implantation lumière souhaitée

Demander l'adaptation du plan de feu au régisseur

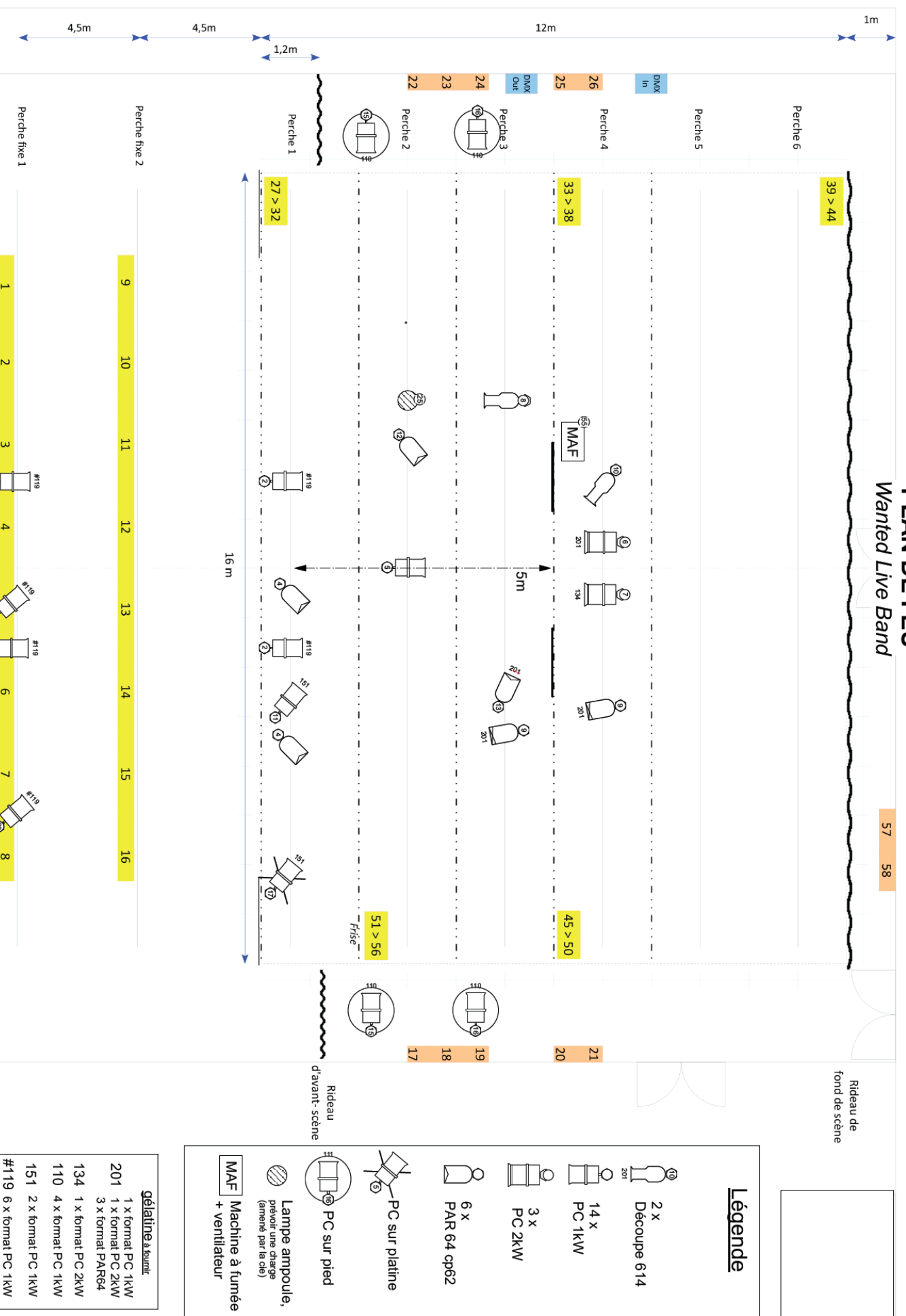


PLAN DE FEU

Mars 2022

Wanted Live Band

Rideau de fond de scène



Légende

- 2 x Découpe 614
- 6 x PAR 64 cp62
- 3 x PC 2kW
- 14 x PC 1kW
- 1 x PC sur platine
- 1 x PC sur pied
- Lampe ampoule, prévoir une charge (amener par la cie)
- MAF Machine à fumée + ventilateur

gélatine à fournir:

- 201 1 x format PC 1kW
- 201 1 x format PC 2kW
- 134 3 x format PAR64
- 134 1 x format PC 2kW
- 110 4 x format PC 1kW
- 151 2 x format PC 1kW
- #119 6 x format PC 1kW

SON

IMPORTANT

Le spectacle est intégralement basé sur le bruitage et la musique live :

LE SYSTÈME DE DIFFUSION DOIT ÊTRE DE QUALITÉ OPTIMALE

LE SYSTÈME DE DIFFUSION ET LA RÉGIE DOIVENT ÊTRE MONTÉS AVANT L'ARRIVÉE AU PLATEAU DE
L'ÉQUIPE

- Un système de diffusion en facade, type 2 ou 4 x 112xt L.acoustics sur pieds et 2 sb18 L.acoustics
- 3 retours sur scène (circuits séparés) dont 2 sur pied
- 1 console numérique 16 voies type Midas M32R
- 3 grands pieds micro
- 4 DI
- 1 e604
- 3 SM58

Voie	Instrument	Micro	Pied
1	Tom Bass	e604 (pas d'équivalence)	
2	Caisse Claire	e604 (pas d'équivalence)	
3	Contrebasse	DI pad -20dB	
4	Guitare	DI pad -20dB	
5	Mandoline	DI	
6	Banjo	DI	
7	Ordinateur L	DI (fourni) pad -20dB	
8	Ordinateur R	DI (fourni) pad -20dB	
9	Vx Barnabé	SM58 (fourni)	grand pied (fourni)
10	Vx Pipo	SM58	grand pied
11	Vx Mario	SM58	grand pied
12	Vx Croquette	SM58	grand pied

PLATEAU

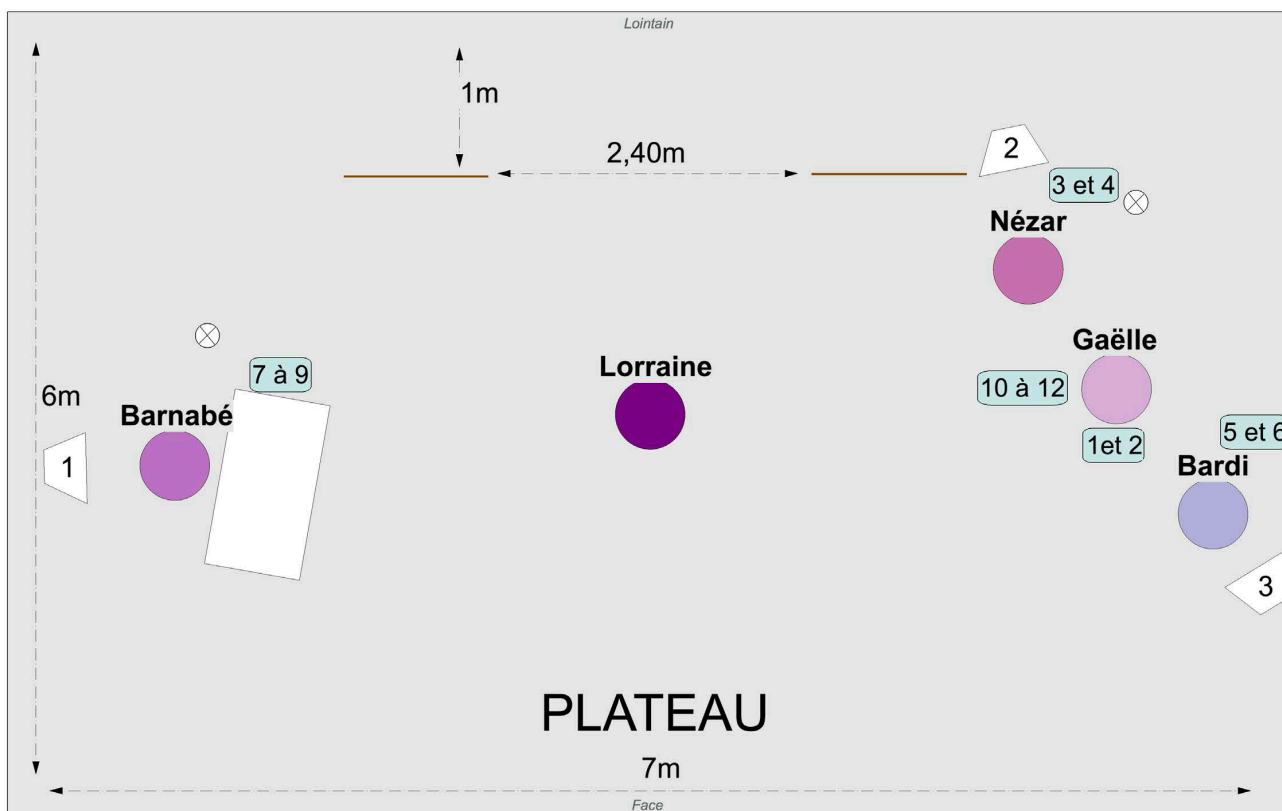
Electricité : une PC 16A à jardin et une PC 16A à cour

À fournir :3 lestes de 5kg (pain de théâtre, sac de sable...)



Wanted Live Band

Plan implantation



ACCUEIL

- 7 ou 8 personnes selon le plan de tournée. Arrivée J-1. Prévoir une chambre simple par personne. Un bébé également susceptible d'être présent. L'hébergement en mobil-home partagé n'est pas souhaité. Le lieu d'hébergement doit être situé à moins de 15 min du lieu de jeu
- Prévoir pour 2 véhicules un parking simple, gratuit et sécurisé pour la nuit
- Véhicule Compagnie : Opel Vivaro BS-574-MG (hauteur 2m)
- Arrivée sur site minimum 8h avant la représentation
 - Installation plateau : 1 h
 - Configuration son / balances : 2h
 - Réglages lumières : 4h
 - Préparation en loge : 1 h
 - Démontage : 1 h
- Prévoir une loge confortable avec un point d'eau, des toilettes, un miroir, un fer et une table à repasser, un catering loge (fruits secs, gâteaux...), une photo de Chuck Norris encadrée, un petit pack de bière après la représentation est le bienvenue :)
- Prévoir un accès à proximité du site de jeu pour le déchargement du matériel
- Merci de prévoir minimum deux technicien-nes son et lumière