

WANTED LIVE BAND

fiche technique - en salle

PUBLIC : à partir de 10 ans

DURÉE : 70 minutes

JAUGE : 500 personnes

ÉQUIPE

Jeu : Barnabé Gautier, Lorraine Brochet

Gaëlle Amour, Nésar Ouaryachi, Quentin Bardinet

Technique : Thibault Le Marec

CONTACT PRODUCTION

Leila Amini

production@bruital.com

0630240484

CONTACT TECHNIQUE

Thibault Le Marec

thibaultlemarec@gmail.com

0679592405

CONTACT ARTISTIQUE

Barnabé Gautier

contact@bruital.com

0646471766



ESPACE DE JEU

- Gradinage nécessaire (certaines scènes se passant au sol, attention à la visibilité)
- Placement de la régie technique en face de la scène avec une bonne écoute
- Pendrillonage à l'italienne
- Plateau : Ouverture 7m - Profondeur 5,5m
- Merci de prévoir 2 technicien-nes (son/lumière) pour la journée
- L'espace de jeu ainsi que les dimensions du plateau sont susceptibles d'être modifiés par l'équipe le jour de la représentation, en cohérence avec le lieu

LUMIERES

- 2 découpes 614
 - 11 PC 1kw
 - 2 PC 2kw
 - 6 PAR CP62
- Machine à fumée
- 20 circuits graduables

La Cie se déplace avec D-Light

Pré-implantation lumière souhaitée

Demander l'adaptation du plan de feu au régisseur



PLAN DE FEU

Wanted Live Band

57 58



Plan Plateau

Rideau de fond de scène

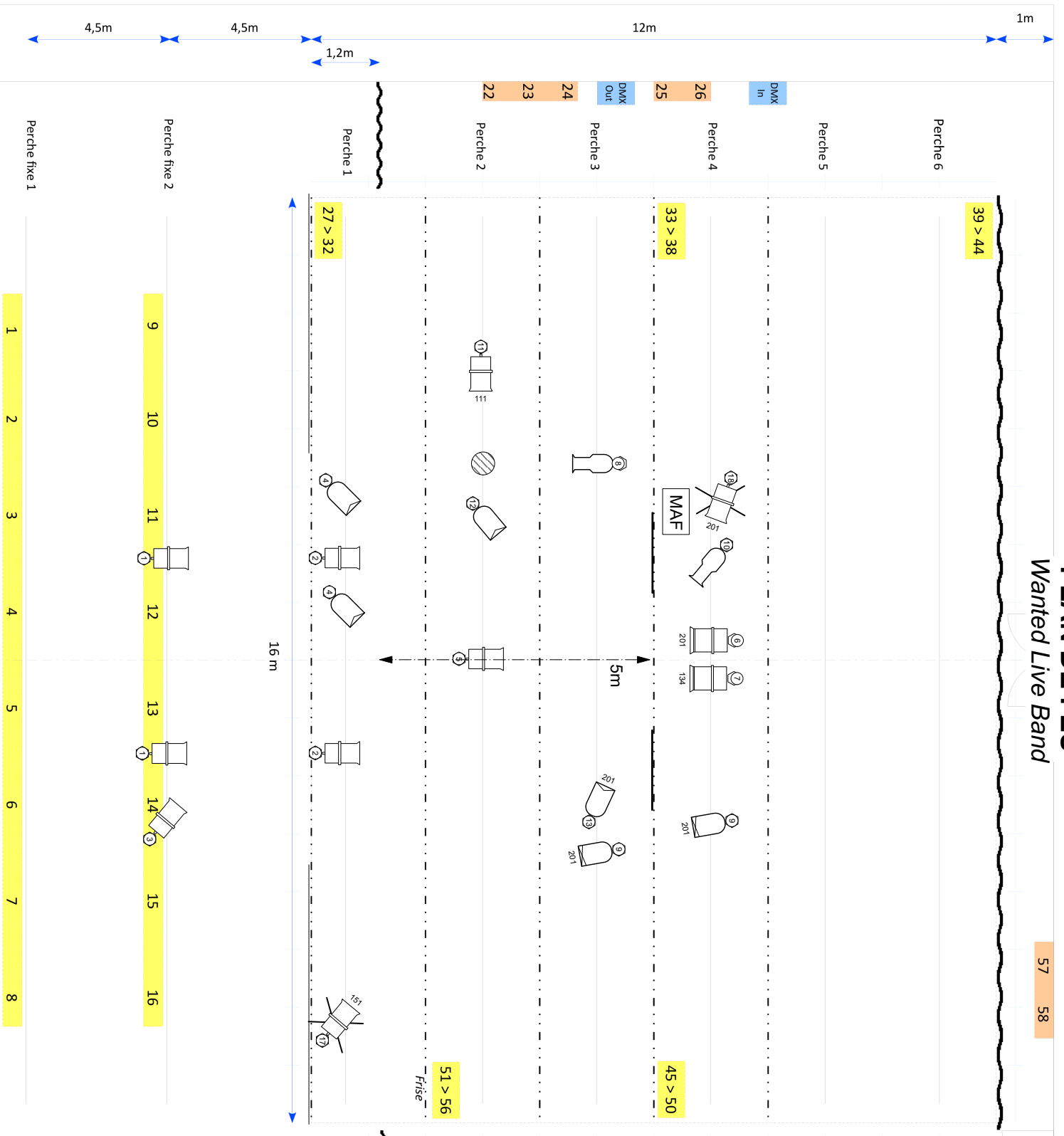
Rideau d'avant-scène

Légende

- 2 X Découpe 613
- 9 X PC 1kW
- 2 X PC 2kW
- 6 X PAR 64 cp62
- 2 X Lampe ampoule (amené par la cie)
- 2 X PC sur platine
- Machine à fumée + ventilateur

gélatine

- 201 1 x format PC 1kW
- 201 1 x format PC 2kW
- 201 3 x format PAR64
- 134 1 x format PC 2kW
- 111 1 x format PC 1kW
- 151 1 x format PC 1kW



SON

IMPORTANT

Le spectacle est intégralement basé sur le bruitage et la musique live:

LE SYSTÈME DE DIFFUSION DOIT ÊTRE DE QUALITÉ OPTIMALE + BALANCES SON IMPERATIVES

LE SYSTÈME DE DIFFUSION ET LA RÉGIE DOIVENT ÊTRE MONTÉS AVANT L'ARRIVÉE AU PLATEAU DE L'ÉQUIPE

- Un système de diffusion en façade adapté à la salle, type 2 x 112xt L.acoustis sur pieds et 2 x sb18 L.acoustics
 - 3 retours sur scène (circuits séparés)
- 1 console numérique 16 voies type Midas M32R
 - 3 grands pieds micro
 - 4 DI
 - 1 e604
 - 3 SM58

PATCH

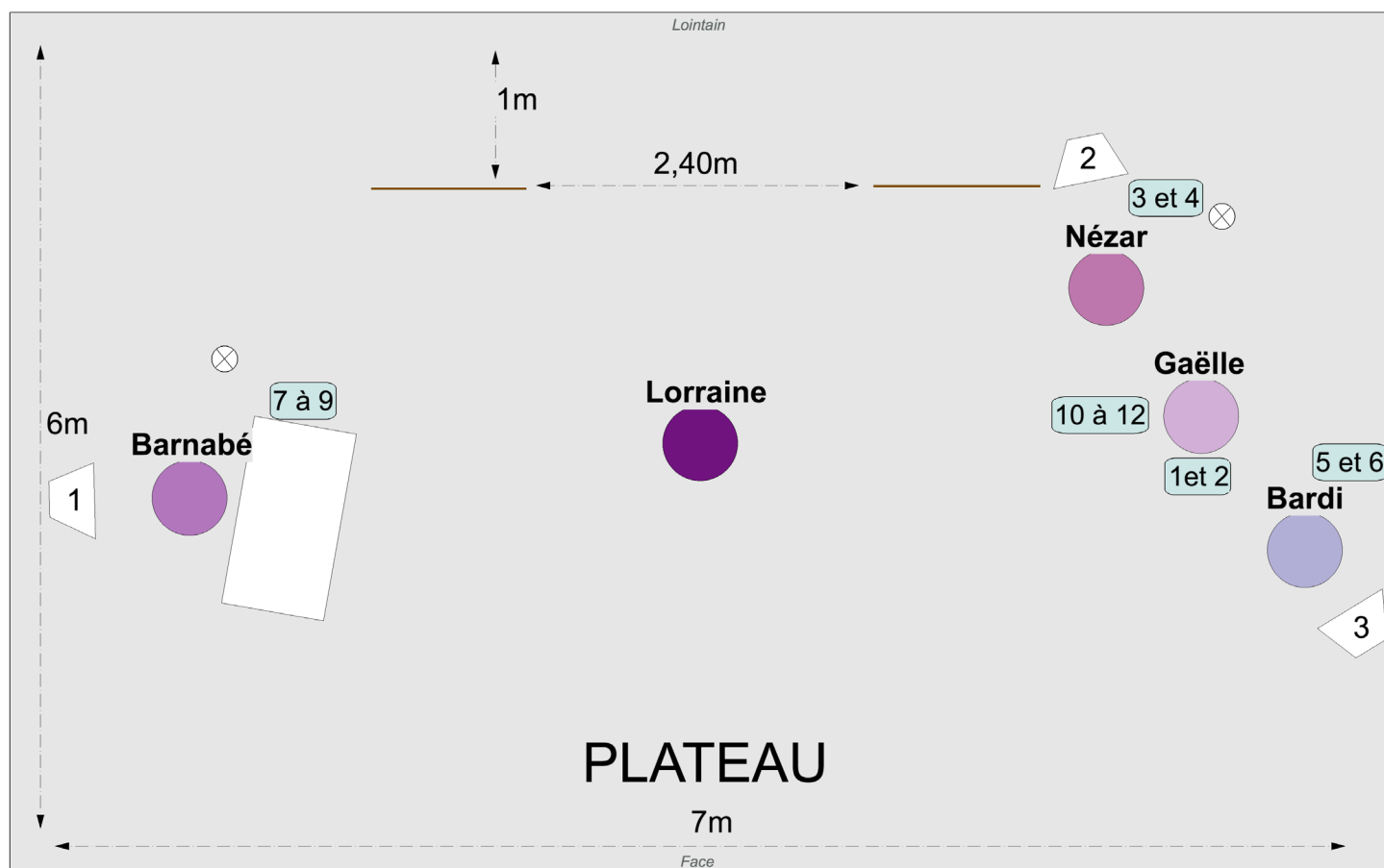
	Instruments	Micro	pied
1	Tom bass	e604	
2	caisse clair	e604	
3	Contrebasse	DI	
4	Guitare	DI	
5	Mandoline	DI	
6	Banjo	Di	
7	Ordinateur L	DI (fourni)	
8	Ordinateur R	DI (fourni)	
9	Vx Barnabé	SM58 (fourni)	grand pied (fourni)
10	Vx Gaëlle	SM58	grand pied
11	Vx Nézar	SM58	grand pied
12	Vx Bardi	SM58	grand pied

PLATEAU

Electricité : une PC 16A à jardin et une PC 16A à cour

À fournir : 2 lestes de 5kg (pain de théâtre, sac de sable...)

Wanted Live Band Plan implantation



ACCUEIL

- 6 ou 7 personnes selon le plan de tournée. Prévoir une chambre simple par personne
- Prévoir deux places de parking sécurisée si nuit à l'hôtel
- Arrivée sur site minimum 8h avant la représentation
- Installation plateau : 1 h
- Configuration son / balances : 2h
- Réglages lumières : 4h
- Préparation en loge : 1 h
- Démontage : 1 h
- Prévoir une loge confortable avec un point d'eau, des toilettes, un miroir, un fer et une table à repasser, un catering loge (fruits secs, gateaux...), une photo de Chuck Norris encadrée
- Prévoir un accès à proximité du site de jeu pour le déchargement du matériel
- Merci de prévoir minimum deux technicien-nes son et lumière

Pour toutes questions liées à l'implantation ou à l'adaptation ainsi que pour toutes précisions concernant cette fiche technique, n'hésitez pas à nous contacter.

